

—  
Canaux  
équipés



**BARAZZA**  
taste of design



Canal équipé à encastrer de 150 en acier inox code 1CI150 avec porte-prises basculante code 1CPP, cuvette perforée code 1CVS, petite étagère / égouttoir pour verres code 1CRP, 2x porte-bouteilles code 1CPB et balance code 1CBL

# Élégantes synergies

---

Il y a de la place pour tout ce dont vous avez besoin, et c'est juste à côté de vous. Les canaux accessoirisés sont conçus pour augmenter l'efficacité et la praticité du plan de travail, en veillant à ce que tout ait sa place et en optimisant vos déplacements dans la zone de lavage et de cuisson. Fabriqués en acier inoxydable dans des finitions satinées et noires, les canaux peuvent être configurés à volonté en intégrant les éléments les mieux adaptés à vos besoins.



# Nouvelles fonctions

## Canaux et accessoires noirs

La proposition de Barazza s'enrichit de nouvelles solutions en acier inox aussi bien dans l'élégante finition satinée que dans l'exclusive finition noire obtenue à travers un processus complexe, qui garantit résistance à l'usure et maintien du rendement esthétique au fil du temps. La gamme des éléments modulaires s'agrandit par ailleurs avec de nouveaux accessoires au goût technologique.

## Un nouveau concept de balance

Ce n'est pas une simple balance, mais une véritable centrale technologique pour le plan de travail. En plus des fonctions de pesage, avec possibilité de configurer différentes unités de mesure, des fonctions de tare et somme et un intervalle de pesée qui va de 0 à 20 kg, la balance est en mesure aussi bien de se connecter aux hottes Barazza, en devenant un contrôleur à distance, que de remplacer l'interrupteur d'un des points de lumière de la cuisine, en intégrant allumage et extinction. Pour compléter la fonctionnalité du produit, deux différents systèmes pour le contrôle des temps, en mesure d'opérer simultanément : le premier est un timer traditionnel, le deuxième un multi timer pouvant contrôler plusieurs intervalles de temps simultanément.

## Enceinte Bluetooth et chargeur de batterie

Grâce à l'ajout de nouveaux éléments technologiques tels que l'enceinte Bluetooth, puissante et intuitive, et le chargeur de batterie à induction, rapide et efficace, le canal devient un véritable centre multimédia, en mesure de sortir des limites de la cuisine et devenir un parfait allié même dans d'autres pièces de la maison.



Canal équipé à encastrer de 120 en acier inox noir code 1C1120N avec porte-prises basculante code 1CPPN, grande étagère / égouttoir pour verres code 1CRGN avec support pour tablette et smartphone code 1CSTN, chargeur de batterie à induction code 1CCBN et balance code 1CBLN



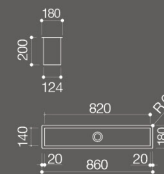
Canal équipé à encastrer de 120 en acier inox noir code 1CI120N avec 2x enceinte Bluetooth code 1CCAN (aux deux extrémités), chargeur de batterie à induction code 1CCBN, porte-couteaux code 1CPC avec support pour tablette et smartphone code 1CSTN, avec porte-prises basculante code 1CPPN et petite étagère / égouttoir pour verres code 1CRPN

(description également valable pour photo de couverture)

### Canal à encastrement et au ras du plan de 90



- cuve avec vidage de 2"
- prédisposition pour l'insertion de 3 modules
- 3 trous pour sortie de câbles
- base pour insertion : 90
- encastrement : 84x16 cm  
au ras du plan : consulter le site web  
code



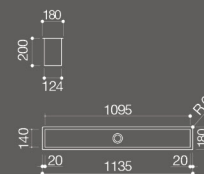
ACIER INOX AISI 304 NOIR

code 1CI90N

### Canal à encastrement et au ras du plan de 120



- cuve avec vidage de 2"
- prédisposition pour l'insertion de 4 modules
- 3 trous pour sortie de câbles
- base pour insertion : 120
- encastrement : 111,5x16 cm  
au ras du plan : consulter le site web



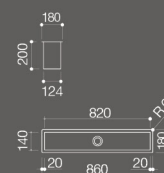
ACIER INOX AISI 304 NOIR

code 1CI120N

### Canal à encastrement et au ras du plan de 90



- cuve avec vidage de 2"
- prédisposition pour l'insertion de 3 modules
- 3 trous pour sortie de câbles
- base pour insertion : 90
- encastrement : 84x16 cm  
au ras du plan : consulter le site web



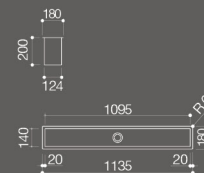
ACIER INOX AISI 304

code 1CI90

### Canal à encastrement et au ras du plan de 120



- cuve avec vidage de 2"
- prédisposition pour l'insertion de 4 modules
- 3 trous pour sortie de câbles
- base pour insertion : 120
- encastrement : 111,5x16 cm  
au ras du plan : consulter le site web



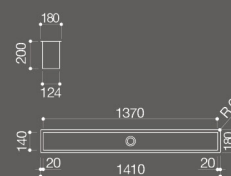
ACIER INOX AISI 304

code 1CI120

### Canal à encastrement et au ras du plan de 150



- cuve avec vidage de 2"
- prédisposition pour l'insertion de 5 modules
- 3 trous pour sortie de câbles
- base pour insertion : 150
- encastrement : 139x16 cm  
au ras du plan : consulter le site web



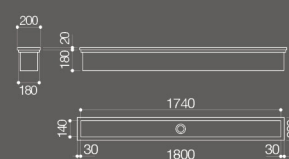
ACIER INOX AISI 304

code 1CI150

### Canal pour insertion 180



- cuve avec vidage de 2"
- prédisposition pour l'insertion de 6 modules
- 5 trous pour sortie de câbles
- supports pour fixation murale
- équipement : étagère amovible de 10x13,8 cm
- encastrement : 178x18 cm  
mural : 178x19 cm

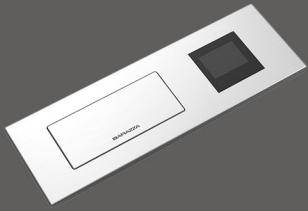


ACIER INOX AISI 304

code 1CIA180

### Balance

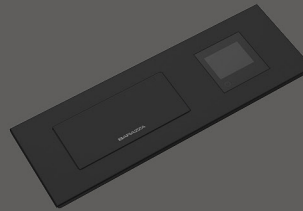
acier inox AISI 304



code 1CBL

### Balance

acier inox AISI 304 noir

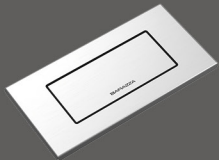


code 1CBLN

Éléments de 1 module et 1/2

### Porte-prises rabattable

acier inox AISI 304



code 1CPP

### Porte-prises rabattable

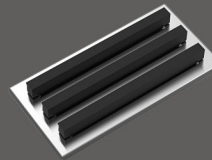
acier inox AISI 304 noir



code 1CPPN

### Porte-planche à découper avec planches à découper

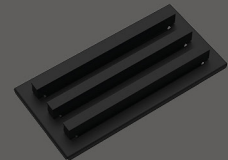
acier inox AISI 304 / planches à découper en Fenix



code 1CPT

### Porte-planche à découper avec planches à découper

acier inox AISI 304 noir / planches à découper en Fenix

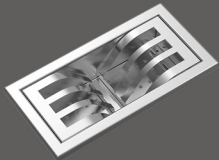


code 1CPTN

Éléments de 1 module

### Égouttoir

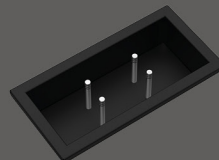
acier inox AISI 304



code 1CSP

### Égouttoir avec tiges

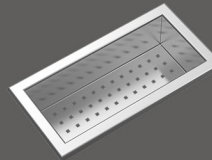
acier inox AISI 304 noir / Fenix



code 1CSPN

### Cuvette perforée

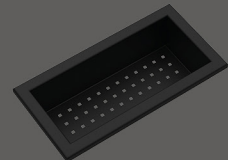
acier inox AISI 304



code 1CVS

### Cuvette perforée

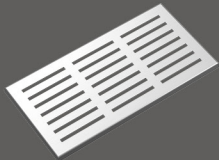
acier inox AISI 304 noir



code 1CVSN

### Grande étagère / égouttoir pour verres

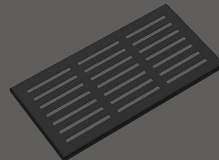
acier inox AISI 304



code 1CRG

### Grande étagère / égouttoir pour verres

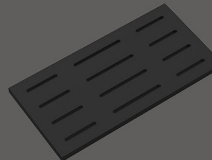
acier inox AISI 304 noir



code 1CRGN

### Porte-couteaux

Fenix



code 1CPC

### Support pour tablette et smartphone

acier inox AISI 304 noir

compatible avec les codes 1CRG 1CRGN 1CPC 1CRP 1CRPN



code 1CSTN

### Chargeur de batterie à induction

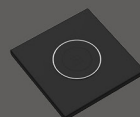
acier inox AISI 304



code 1CCB

### Chargeur de batterie à induction

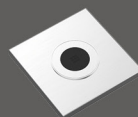
acier inox AISI 304 noir



code 1CCBN

### Enceinte Bluetooth

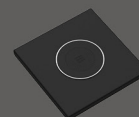
acier inox AISI 304



code 1CCA

### Enceinte Bluetooth

acier inox AISI 304 noir



code 1CCAN

Éléments de 1/2 module

### Porte-bouteilles

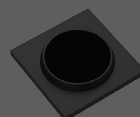
acier inox AISI 304



code 1CPB

### Porte-bouteilles

acier inox AISI 304 noir



code 1CPBN

### Petite étagère / égouttoir pour verres

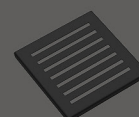
acier inox AISI 304



code 1CRP

### Petite étagère / égouttoir pour verres

acier inox AISI 304 noir



code 1CRPN

## MODALITÉ DE COMPOSITION

### Canal + éléments modulaires

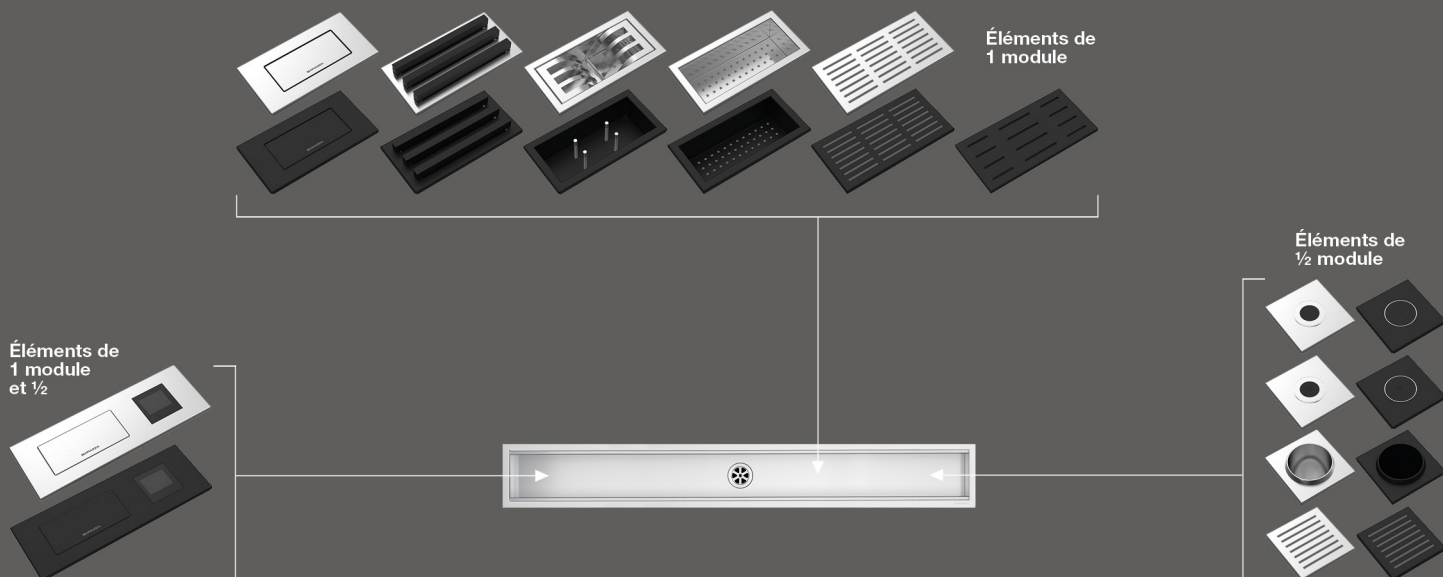
Le système de composition est basé sur 4 dimensions de canaux équipés, conçues pour loger 3 modules (canal de 90), 4 modules (canal de 120), 5 modules (canal de 150) ou bien 6 modules (canal de 180).

#### Liberté de composition

Il est possible de choisir et disposer les éléments à son propre gré, pour composer le canal de la manière la plus appropriée à ses propres besoins. La seule attention à avoir est celle de ne pas positionner les éléments électriques dans des zones en contact avec l'eau.

#### Fonctionnalité et typologie d'utilisation

Il est possible de créer des solutions spécifiques pour la zone de lavage, pour la zone de cuisson, mais aussi pour des zones mixtes. Le canal peut également devenir un véritable outil de rangement bureautique avec ces modules multimédia.



## EXEMPLES DE COMPOSITION

### Acier inox noir et acier inox



- Canal équipé à encastrer et au ras de 90 avec 2 éléments de 1 module et 2 éléments de 1/2 module



- Canal équipé à encastrer et au ras de 120 avec 2 éléments de 1 module et 4 éléments de 1/2 module



- Canal équipé à encastrer et au ras de 150 avec 1 élément de 1 module et 1/2, 3 éléments de 1 module et 2 éléments de 1/2 module



- Canal équipé à insérer de 180 avec 4 éléments de 1 module et 4 éléments de 1/2 module, plus étagère amovible fournie

**BARAZZA**  
taste of design



Barazza srl  
31025 Sarano di S. Lucia di Piave (TV) ITALIE  
Via Risorgimento, 14

Tél. +39 0438 62888 - Fax +39 0438 64901  
info@barazzasrl.it - www.barazzasrl.it

#### Notes générales

Barazza se réserve la faculté d'apporter, à tout moment et sans préavis, toute modification considérée comme utile pour améliorer ses propres produits. La reproduction des coloris doit être considérée comme purement indicative. Les prix publics s'entendent HT, port et ECO-Contribution DEEE en sus (Dans les CGE).